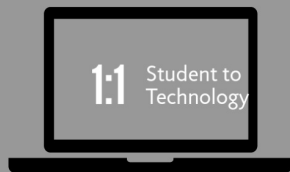
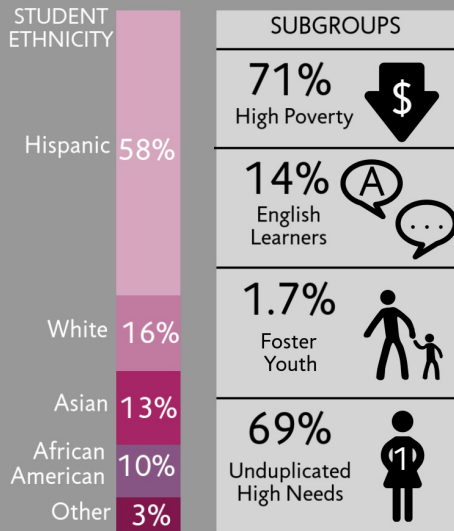


## Students



15,770 students TK-12



## LCAP Goals

- 1 Every student meets or exceeds grade level core standards
- 2 Prepare every student for college, career, and community
- 3 Connect every student to school
- 4 Provide equity of access to educational opportunities
- 5 Engage families in system-wide programs
- 6 Assure 1 year of growth in language acquisition for every English Learner



## Annual Budget

Adopted 7. 1. 16

TOTAL GENERAL FUND EXPENDITURES:	EMPLOYEE SALARIES/BENEFITS:
\$157,070,998	\$121,840,504
CAPITAL OUTLAY:	SERVICES/OPERATIONS EXPENSES:
\$3,800,354	\$16,985,985
OTHER OUTGO:	BOOKS/SUPPLIES:
\$5,053,560	\$9,390,595
REVENUE	
\$166,995,309	

### Local Control Funding Formula Sources

#### Concentration Grant

Additional funds given to any school district whose percentage of qualifying students (English Learners, low income, and foster youth) exceed 55%  
\$8,050,120

#### Supplemental Grant

Based on a district's number of English learner, low income, and foster youth students. Designed to provide additional educational resources to boost achievement.  
\$15,933,806

#### Base Grant

An equal amount provided to every district based on the average daily attendance rate and intended to fund all general operating expenses.  
\$115,579,623

## Local Control and Accountability Plan

### Recognition and Honors

\$1,961,525 in scholarships received by students in 2015-2016



16 Bonner Character Education Award Schools

4 PBIS Award Schools



5 FCOE SMART Award Schools

Over 17 State Degrees and 5 American FFA Awards



16 Student Athletes Highlighted on National Signing Day

3 Alliance for a Healthier Generation Schools



### Progress Indicators

K-12 Attendance Rate 96%	+ 1%
Graduation Rate 84%	+ 3%
Suspension Rate 5%	- .5 %
EL Proficiency Progress 54%	- 1 %
EL Reclassification 18%	- 2%
ELA Progress (SBAC) 39%	+ 8 %
Math Progress (SBAC) 26%	+ 4 %
Parent Involvement	+ 6 %

## At a Glance 2016-2017

### Staff



1,765 Employees

### Facilities



23 Schools

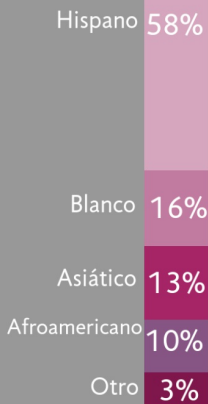
High: 1 Elementary: 14  
Middle: 3 Adult: 1  
K-12 Alternative: 3

## Estudiantes



15,770 estudiantes TK-12

ETNICIDAD  
ESTUDIANTIL



SUBGRUPOS

71%

Alto Nivel de  
Pobreza



14%

Aprendices  
de Inglés



1.7%

Jóvenes en  
Adopción  
Temporal



69%

Alta Necesidad  
No Duplicados



1:1

Estudiantes a  
Tecnología

## Metas de LCAP

1

Cada estudiante cumple o  
excede los estándares  
básicos del nivel de grado

2

Preparar a cada estudiante  
para el colegio, profesión y  
la comunidad

3

Conectar a cada estudiante  
a la escuela

4

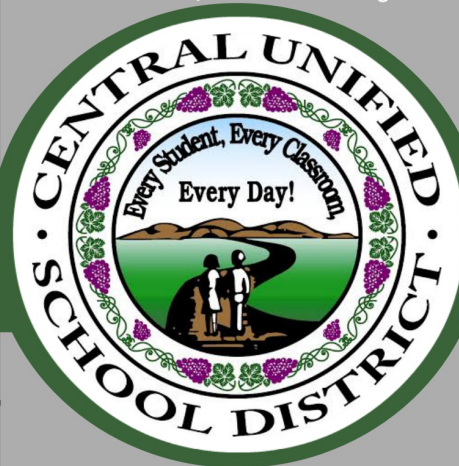
Proporcionar igualdad de  
acceso a oportunidades  
educativas

5

Involucrar a las familias en  
amplios programas  
sistemáticos

6

Asegurar un año de  
crecimiento en la  
adquisición del idioma para  
todos los estudiantes  
Aprendices de Inglés



## Presupuesto Anual

Adoptado 7. 1. 16

TOTAL DE GASTOS DEL  
FONDO GENERAL:

\$157,070,998

INVERSIÓN DEL  
CAPITAL

\$3,800,354

OTROS GASTOS:

\$5,053,560

SALARIO /  
BENEFICIOS DEL  
EMPLEADO:

\$121,840,504

GASTOS DE  
SERVICIOS /  
OPERACIONES:

\$16,985,985

LIBROS /  
SUMINISTROS

\$9,390,595

INGRESOS  
\$166,995,309

### Fuentes de la Fórmula de Control Local de Fondos

#### Subvención de Concentración

Fondos adicionales otorgados a cualquier distrito  
escolar cuyo porcentaje de estudiantes calificados  
(Aprendices de Inglés, bajos ingresos y jóvenes en  
adopción temporal) superan el 55%

\$8,050,120

#### Subvención Suplementaria

Basado en el número de estudiantes del distrito  
Aprendices de Inglés, bajos ingresos y jóvenes en  
adopción temporal. Diseñado para proporcionar  
recursos educativos adicionales para impulsar el  
éxito.

\$15,933,806

#### Subvención Base

Un monto igual proporcionado a cada  
distrito basado en el promedio de la tasa  
de asistencia diaria y destinado para  
financiar gastos generales de operación.

\$115,579,623

## Plan de Control Local y Rendimiento de Cuentas

### Reconocimiento y Honores

\$1,961,525 en becas  
recibidas por  
estudiantes en el 2015-  
2016



FRESNO STATE  
Bonner Center for Character Education  
and Citizenship

Reconocimientos  
Bonner Educación de  
Carácter 16 Escuelas

Reconocimientos PBIS  
4 Escuelas



Reconocimientos  
SMART de FCOE  
5 Escuelas

Más de 17 Títulos Estatales  
y 5 Reconocimientos de  
American FFA



16 Estudiantes Atletas  
Destacados en el Día  
Nacional de Firmas

Alianza Escolar para una  
Generación Más Sana 3  
Escuelas



### Indicadores de Progreso

K-12 Tasa de Asistencia 96% +1%

Tasa de Graduación 84% +3%

Tasa de Suspensión 5% -5%

Progreso de Dominio- EL 54% -1%

Reclasificación EL 18% -2%

Progreso en ELA (SBAC) 39% +8%

Progreso en Matemáticas  
(SBAC) 26% +4%

Participación de Padres +6%

## A Simple Vista 2016-2017

### Personal



1,765 Empleados

### Instalaciones



23 Escuelas

1 Preparatorias 14 Primarias  
3 Secundarias 1 de Adultos  
3 Alternativas K-12



## Me nyuam kawm ntawv



15,770 me nyuam kawm ntawv TK-12

ME NYUAM  
KAWM NTAWV  
HOM NEEG

Mev 58%

Meskas dawb 16%

Neeg Esxias 13%

Meskas dub 10%

Lwm haiv neeg 3%

Lwm haiv neeg

71%

Muaj kev txom nyem

14%

Cov kawm lus meskas

1.7%

Me nyuam qhuav

69%

Siab xav tau kev pab

1:1

Me nyuam  
kawm  
ntawv rau  
technology  
(computer)

## LCAP lub hom phiaj

1

Txhua txhua tus me nyuam kawm ntawv raws li los yog tshaj qib cov tub ntxhais cov qauv

2

Pab txhua tus me nyuam kawm ntawv mus qib siab, ua hauj lwm, thiab cov zej zog

3

Txuas txhua txhua tus me nyuam kawm ntawv rau lub tsev kawm ntawv

4

Muab kev ncaj ncees ntawm kev nkag tau rau kev kawm ntawv

5

Tsev neeg koom nyob rau hauv tag nrho cov kev pab cuam

6

Qhia ib xyoo ntawv txoj kev loj hlob nyob rau hauv lus Askiv rau txhua cov me nyuam kawm lub Askiv



## Nce pes tsawg qeb

K-12 nej hnuv tuaj kawm ntawv 96%

+ 1%

Kawm tiav 84%

+ 3%

Ncua kev kawm ntawv 5%

- .5%

Kev kawm txawj txaus lawm 54%

- 1%

Hloov kev kawm 18%

- 2%

Lus Askiv nce qib lawm (SBAC) 39%

+ 8%

Ua lej nce qib lawm (SBAC) 26%

+ 4%

Niam txiv kev koom tes

+ 6%

## Cov nyiaj txiag txhua xyoo

Pom zoo yuav 7. 1. 16

NEEG UA HAUJ  
LWM COV NYIAJ HLI  
/ COV KEV PAB  
CUAM

TAG NRHO COV NYIAJ SIV

\$157,070,998

\$121,840,504

NYIAJ LOJ LOS SIV  
RAU TSEV KAWM  
NTAWV

\$3,800,354

KEV PAB CUAM  
/ NYIAJ SIV

\$16,985,985

NYIAJ SIV RAU LWM  
YAM

PHAU NTAWV /  
KHOOM

\$5,053,560

COV NYIAJ TAU LOS

\$166,995,309

\$9,390,595

## Zos tswj cov nyiaj tau los

### Nyiaj pab

Ntxiv nyiaj muab rau koog tsev kawm ntawv uas nws feem pua ntawm cov me nyuam kawm (lus askiv, tau nyiaj tsawg, thiab cov me nyuam qhuav) ntau tshaj 55%

\$8,050,120

### Nyiaj pab rau lwm yam

Raws li ib koog tsev kawm ntawv tus naj npawb ntawm cov kawm lus Askiv, tau nyiaj tsawg, thiab me nyuam qhuav. Tsim los muab lwm yam kev kawm pab rau kom tau ntawv zoo.

\$15,933,806

### Nyiaj pab

Muab cov nyiaj faib sib luag rau txhua txhua koog tsev kawm ntawv raws txoj kev me nyuam nej hnuv tuaj kawm thiab npaj rau tag nrho kev khiav hauj lwm cov nuj nqis.

\$115,579,623

## Cheeb Tsam Kev Tswj Npaj Txais Dej Num

### Qhuas thiab kev hwm

\$1,961,525 yog cov nyiaj tub ntxhais kawm ntawv tau txais los mus pab rau xyoo 2015-2016



FRESNO STATE  
Bonner Center for Character Education and Citizenship

16 lub tsev kawm ntawv tau puav pheej los ntawm Bonner Character Education

4 lub tsev kawm ntawv tau puav pheej los ntawm PBIS



5 lub tsev kawm ntawv tau puav pheej los ntawm FCOE SMART



Tsaj 17 lub xeev tau ntawv pov thawj zoo thiab 5 qhov puav pheej los ntawm American FFA



16 tus me nyuam kawm ntawv ncaws pob tau txais kev zoo siab rau hnuv National Signing Day

3 lub tsev kawm ntawv tau qhov sib koom tes rau ib tiam tsis muaj mob



## Ib nrais muag 2016-2017

### Neeg ua hauj lwm



1,765 tus ua num

### Chaw ua hauj lwm



### 23 lub tsev kawm ntawv

Tsev kawm ntawv siab: 1  
Tsev kawm ntawv nruab nrab: 3

Tsev kawm ntawv qes: 14  
Tsev kawm ntawv rau cov neeg laus: 1

Kawm ntawv rau lwm yam K-12: 3

## ਵਿਦਿਆਰਥੀ



15,770 ਵਿਦਿਆਰਥੀ  
ਅਸਥਾਈ ਕਿੰਡਰਗਾਰਟਨ-12

ਵਿਦਿਆਰਥੀ  
ਨਸਲ

ਉਪ ਗਰੁੱਪ

71%

ਬਹੁਤ ਗਰੀਬੀ



14%

ਅੰਗਰੇਜ਼ੀ  
ਸਿਖਿਆਰਥੀ



1.7%

ਧਰਮ ਯੂਥ



69%

ਨਿਵੇਕਲੇ  
ਬਹੁਤ ਜ਼ਿਆਦਾ  
ਲੋੜ ਹੈ



1:1

ਵਿਦਿਆਰਥੀ  
ਤਕਨਾਲੋਜੀ

## LCAP ਟੀਚੇ

1

ਹਰ ਵਿਦਿਆਰਥੀ ਗ੍ਰੇਡ ਪੱਧਰ ਕੋਰ  
ਸਟੈਂਡਰਡ ਨੂੰ ਪੂਰਾ ਜ ਵੱਧ ਕਰਦਾ ਹੈ।

2

ਹਰ ਵਿਦਿਆਰਥੀ ਨੂੰ  
ਕਾਲਜ, ਕੈਰੀਅਰ, ਅਤੇ  
ਭਾਈਚਾਰੇ ਲਈ ਤਿਆਰ  
ਕਰਦਾ ਹੈ

3

ਹਰ ਵਿਦਿਆਰਥੀ ਨੂੰ ਜੁੜਦਾ ਹੈ  
ਸਕੂਲ ਨਾਲ

4

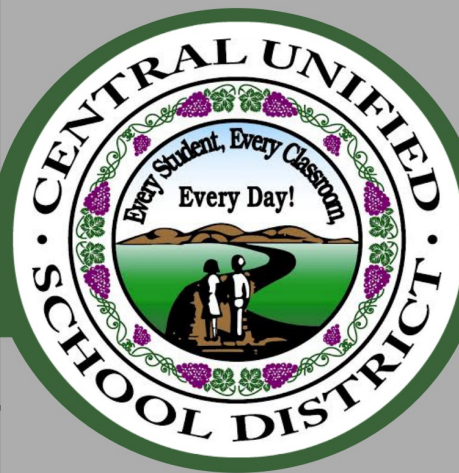
ਪਹੁੰਚ ਮੁਹੱਈਆ  
ਬਰਾਬਰ ਵਿਦਿਅਕ ਮੌਕੇ

5

ਪਰਿਵਾਰ ਰਚਿਤ  
ਸਿਸਟਮ-ਸੰਬੰਧੀ ਪ੍ਰੋਗਰਾਮ

6

ਵਿਕਾਸ 1 ਸਾਲ ਭਾਸ਼ਾ ਪ੍ਰਾਪਤੀ  
ਵਿੱਚ ਹਰ ਅੰਗਰੇਜ਼ੀ  
ਲਰਨਰ ਲਈ



## ਤਰੱਕੀ ਇੰਡੀਕੇਟਰਸ

K-12 ਹਾਜ਼ਰੀ ਦਰ 96%

+ 1%

ਗ੍ਰੈਜੂਏਸ਼ਨ ਦਰ 84%

+ 3%

ਮੁਅੱਤਲੀ ਦਰ 5%

- .5%

ਮੁਅੰਗਰੇਜ਼ੀ ਸਿਖਿਆਰਥੀ  
ਹਾਰਤ ਤਰੱਕੀ 54%

- 1%

ਅੰਗਰੇਜ਼ੀ ਸਿਖਿਆਰਥੀ  
Reclassification 18%

- 2%

ELA (ਅੰਗਰੇਜ਼ੀ ਭਾਸ਼ਾ)  
ਤਰੱਕੀ (SBAC) 39%

+ 8%

ਮੈਥ ਤਰੱਕੀ (SBAC) 26%

+ 4%

ਮਾਤਾ ਪਿਤਾ  
ਸਮੂਲੀਅਤ

+ 6%

## ਸਾਲਾਨਾ ਬਜਟ

ਅਪਣਾਇਆ 7.1.16

ਕੁਲ ਆਮ ਫੰਡ ਖਰਚੇ:

\$157,070,998

ਕਰਮਚਾਰੀ ਤਨਖਾਹ /  
ਲਾਭ:

\$121,840,504

ਰਾਜਧਾਨੀ ਖਰਚ:

\$3,800,354

ਸੇਵਾਵਾਂ / ਓਪਰੇਸ਼ਨ  
ਖਰਚੇ:

\$16,985,985

ਹੋਰ ਦਰਮਾਦ:

\$5,053,560

ਪੁਸਤਕ ਦੀ ਸਪਲਾਈ:

\$9,390,595

ਮਾਲੀਆ

\$166,995,309

## ਸਥਾਨਕ ਕੰਟਰੋਲ ਫੰਡਿੰਗ ਫਾਰਮੂਲਾ ਸਰੋਤ

### ਇਕਾਗਰਤਾ ਅਨੁਦਾਨ

ਫੰਡ ਕਿਸੇ ਵੀ ਜ਼ਿਲ੍ਹੇ ਦੇ  
ਸਕੂਲ ਦੇ ਕੁਆਲਿਟੀ ਇੰਗ ਵਿਦਿਆਰਥੀ, ਜਿਸ ਦੇ  
ਪ੍ਰਤੀਸ਼ਟ 55% ਵੱਧ ਵਿਦਿਆਰਥੀ (ਅੰਗਰੇਜ਼ੀ ਸਿੱਖਣ,  
ਘੱਟ ਆਮਦਨ, ਅਤੇ ਧਰਮ ਦਾ ਨੌਜਵਾਨ)  
\$8,050,120

### ਪੂਰਕ ਅਨੁਦਾਨ

ਅੰਗਰੇਜ਼ੀ ਸਿਖਿਆਰਥੀ, ਘੱਟ ਆਮਦਨ, ਅਤੇ ਧਰਮ  
ਦੇ ਨੌਜਵਾਨ ਦੇ ਜ਼ਿਲ੍ਹੇ ਦੇ ਆਧਾਰ 'ਤੇ।  
ਪ੍ਰਾਪਤੀ ਨੂੰ ਉਤਸ਼ਾਹਿਤ ਕਰਨ ਲਈ ਵਾਧੂ ਵਿਦਿਅਕ  
ਸਰੋਤ ਪ੍ਰਦਾਨ ਕਰਨ ਲਈ ਤਿਆਰ।  
\$15,933,806

### ਅਧਾਰ ਅਨੁਦਾਨ

ਐਸਤਰੇਜ਼ਾਨਾ ਹਾਜ਼ਰੀ 'ਤੇ ਅਧਾਰਿਤ ਜ਼ਿਲ੍ਹੇ ਨੂੰ  
ਮੁਹੱਈਆ ਰੱਖਣ ਅਤੇ  
ਜਨਰਲ ਓਪਰੇਟਿੰਗ ਖਰਚੇ ਲਈ ਫੰਡ

\$115,579,623

## ਸਥਾਨਕ ਕੰਟਰੋਲ ਅਤੇ ਜਵਾਬਦੇਹੀ ਦੀ ਯੋਜਨਾ

### ਮਾਨਤਾ ਅਤੇ ਆਨਰਜ਼

2015-2016 ਵਿੱਚ  
ਵਿਦਿਆਰਥੀ ਦੁਆਰਾ ਪ੍ਰਾਪਤ  
ਸਕਾਲਰਸ਼ਿਪ  
\$1,961,525



FRESNO STATE  
Bonner Center for Character Education  
and Citizenship

16 Bonner ਅੱਖਰ  
ਸਿੱਖਿਆ ਅਵਾਰਡ ਸਕੂਲ

4 PBIS  
(ਸਕਾਰਾਤਮਕ ਰਵੱਈਆ ਨੂੰ  
ਸੁਧਾਰ ਸਿਸਟਮ)  
ਅਵਾਰਡ ਸਕੂਲ



5 FCoE SMART ਪੁਰਸਕਾਰ  
ਸਕੂਲ

17 ਵੱਧ ਸਟੇਟ ਡਿਗਰੀ  
ਅਤੇ 5 ਅਮਰੀਕੀ FFA  
ਅਵਾਰਡ



16 ਵਿਦਿਆਰਥੀ ਖਿਡਾਰੀ  
ਨੈਸ਼ਨਲ ਦਸਤਖਤ ਦਿਵਸ 'ਤੇ  
ਉਜਾਗਰ

3 ਅਲਾਇੰਸ ਸਿਹਤਮੰਦ ਜਨਰੇਸ਼ਨ  
ਸਕੂਲ



## ਇੱਕ ਨਜ਼ਰ 2016-2017 ਤੇ

### ਸਟਾਫ਼



1.765 ਕਰਮਚਾਰੀ

### ਸਹੂਲਤ



23 ਸਕੂਲ

ਹਾਈ: 1 ਐਲੀਮਟਰੀ: 14  
ਵਚਕਾਰਲਾ: 3 ਬਾਲਗ: 1  
K-12 ਵਿਕਲਪਕ: 3